



# RAVEN'S<sup>®</sup> 2

PROGRESSIVE MATRICES CLINICAL EDITION



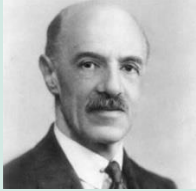
Sverige 2020

# Vad är Raven's 2?

- Icke-verbalt test för bedömning av generell begåvning.
- Består enbart av matrisuppgifter
- Europeiska normer för ålder 4:00 – 69:11
- Två olika sätt att administrera, penna & papper eller digitalt



# Teoretisk bakgrund



**Spearman (1927)** = Korrelationen mellan tester som bedömer akademisk förmåga tenderade att vara hög (huvuddräkning, läsning och stavning).  
⇒ G-faktor: Underliggande färdigheter för abstrakt och logiskt tänkande.

Uppgifterna i **Raven's progressive matrices** mäter **Eductive ability**:  
«förmågan att finna mönster och begriplighet i det till synes oklara och osammanhängande, utveckla nya insikter samt upptäcka det som inte är omedelbart uppenbart.»

## Modern intelligensteori

För att lösa matriserna ställs höga krav på en rad kognitiva processer:

*Uppfattning av och uppmärksamhet på visuella detaljer, Slutledningsförmåga, Kategoriseringsförmåga, förmåga till simultan informationsbearbetning samt arbetsminne.*

*= Inlärningspotential*

# Historien bakom Ravens matriser

**1938:** 1:a publiceringen av Standard Progressive Matrices, *SPM* (PM-38).

**1947:** 1:a publiceringen av Coloured Progressive Matrices, *CPM*.

**1962:** 1:a publiceringen av Advanced Progressive Matrices, *APM*.

**1998:** Omfattande revideringar och utveckling

**2019:** **Raven's 2** – ersätter alla tidigare versioner (CPM, SPM och APM).

# Vad är nytt med Raven's 2?



- Samtliga uppgifter i Raven's 2 är nykonstruerade och i färg.
- Möjlighet till digital administrering med automatisk scoring och resultatsammanställning.
- Digital uppgiftsbank som består av mer än 300 uppgifter och genererar en unik testversion vid varje testtillfälle.
- Europeiska normer inklusive skandinavisk normdata.
- Nya (ej spridda) items

# Forts. nya uppdateringar

## Uppdaterade psykometriska egenskaper

- 12 studier genomfördes för att bedöma testets reliabilitet och validitet.
- Belägg för validitet baserat på studier i kliniska grupper; personer med intellektuell funktionsnedsättning och särskilt begåvade.

## Förenklad administrering

- Välj mellan administrering med papper och penna eller digitalt (Q-global).
- Begränsad tidsåtgång = reducerad risk för slumpmässiga svar och utmattnig.
- Anvisningar och instruktioner har förenklats och förkortats, samt förenklade visuella riktlinjer.
  - Länk till övningsversion.

# Hur har Raven's 2 utvecklats och normerats?

- Den svenska versionen av Raven's 2 är resultatet av ett europeiskt samarbetsprojekt.
- Normalpopulationsdata från hösten 2018 till våren 2019 parallellt i Sverige, Norge, Danmark, Nederländerna, Frankrike, Spanien, Storbritannien och Tyskland.
- Klinisk data från särskilt begåvade (N=21) och individer med intellektuell funktionsnedsättning (N=20) samlades in i Sverige och Norge.



# När används Raven's 2?

- Enkel, snabb och välvaliderad uppskattning av generella begåvning.
- Effektivt instrument för att särskilja mellan personer vars kognitiva fungerande kan sägas vara genomsnittligt och de som är högt begåvade, alternativt har en intellektuell funktionsnedsättning.
- Raven's 2 är lämpligt om tiden är begränsad och situationen sådan att en uppskattning av generell begåvning är tillräcklig, eller som screening för att bedöma behovet av en mer omfattande utredning av en persons kognitiva förmåga.
- Raven's 2 ska inte användas som ersättning för en sådan utredning, och resultatet ska inte ensamt ligga till grund för en diagnos. Det rekommenderas att användaren vid låga resultat på Raven's 2 följer upp med en mer omfattande kognitiv bedömning, exempelvis med relevant Wechslerskala.





# När används Raven's 2?



- Uppskattning av generell begåvning hos personer med *expressiva eller receptiva språksvårigheter* eller som har en annan *språklig och/eller kulturell bakgrund*.
- Uppskattning av generell begåvning hos personer med *nedsatt hörsel*.
- Uppföljande bedömning av personer som tidigare genomgått en mer omfattande utredning och då tiden är begränsad.
- Uppskattning av generell begåvning i olika typer av forskningssammanhang.

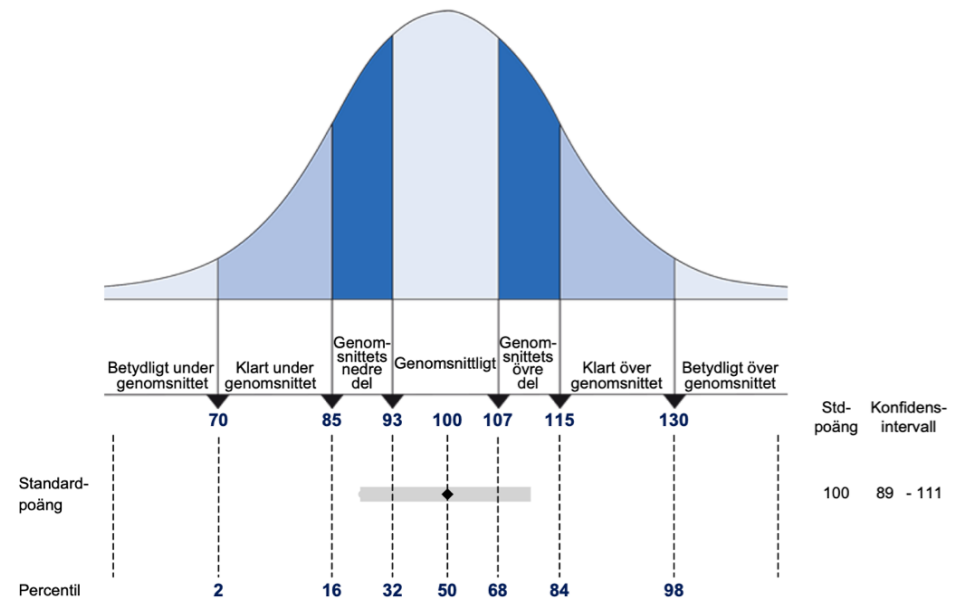
# Exempel

- Barn: **11 år och 6 månader**
- **Syftet med testning:** bedöma intellektuell funktion på grund av akademiska svårigheter
- **Digital administrering, individuell**
- Tidsåtgång: 45 minuter

## Resultatsammanfattning

Total råpoäng*	-
Kapacitetspoäng	510
Standardpoäng	100
Percentil	50
90% Konfidensintervall	89 - 111
Normalfördelningsekvivalent	50
Stanine	5
Deskriptiv kategori	Genomsnittligt
Åldersekvivalent (4:0-19:11)	11:3

## STANDARDPOÄNG



## Tolkning:

Den erhållna standardpoängen placerar barnets prestation i det förväntade genomsnittet. Barnets resultat är lika med eller mer än 50% av jämnåriga i samma ålder. Ytterligare bedömning av kognitiva processer och inlärningsförmågor är nödvändig för att bättre förstå barnets svårigheter.

# Administrera digitalt

## Raven´s 2 digital långversion

För åldern 4–8år:

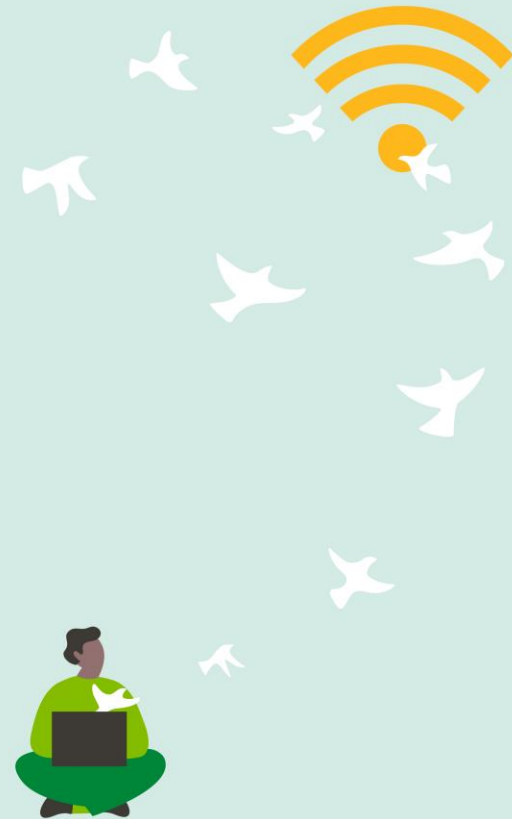
- 36 uppgifter
- 30 minuters tidsgräns

För åldern 9–69 år:

- 48 uppgifter
- 45 minuters tidsgräns

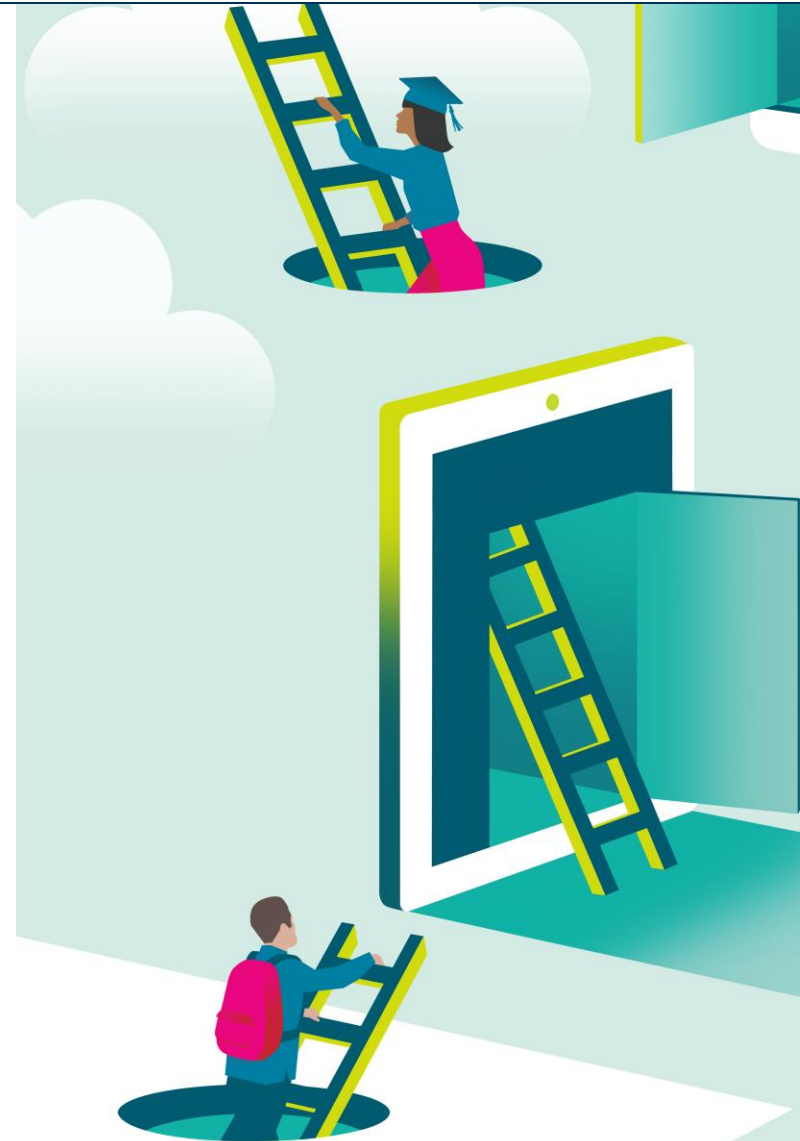
## Raven´s 2 digital kortversion

- 24 uppgifter för alla åldrar.
- Tidsgränsen är 20 minuter.



# Administrera digitalt

- Unik uppsättning uppgifter som slumpmässigt genererats från 329 uppgifter.
- Det är inte möjligt att hoppa över någon uppgift eller att gå tillbaka till föregående uppgifter.
- Efter sex på varandra följande felsvar avslutats testet automatiskt.
- Administreras på skärmen på vår plattform [Q-global](#)



# Administrera med papper och penna



För åldern 4–8 år:

- *36 uppgifter*
- *30 minuters tidsgräns*

För åldern 9–69 år:

- *48 uppgifter*
- *45 minuters tidsgräns*

# Datum och priser

Lanserades 19 november 2019

## **Raven's 2 Papperskit**

Administrering sker på papper. 25 svarsprotokoll, manual och stimulusbok. Pris: 3 900 SEK.

## **Raven's 2 Digitalt Kit**

Administrering sker digitalt på Q-global. 50 testningar och digital manual. Pris: 3 200 SEK.





Har du några frågor? Eller skulle du vilja få en produktpresentation av **Raven's 2**? Kontakta oss på:



[info.se@pearson.com](mailto:info.se@pearson.com)



+46 (0)8 619 76 00

ALWAYS LEARNING